



ALB·GOLD

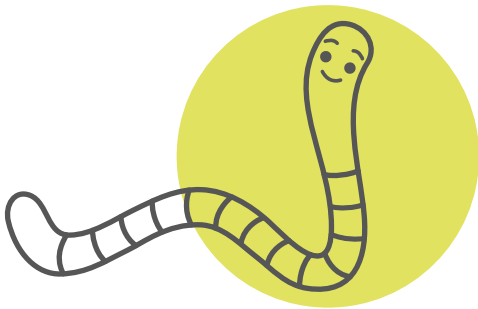
WAS STEHT AUF DEM SPEISEPLAN?

WAS ESSEN DIE WÜRMER?

Der richtige Grundaufbau der Wurmbox ist wichtig. In die Kiste dürfen die meisten organischen Abfälle aus eurem Haushalt.

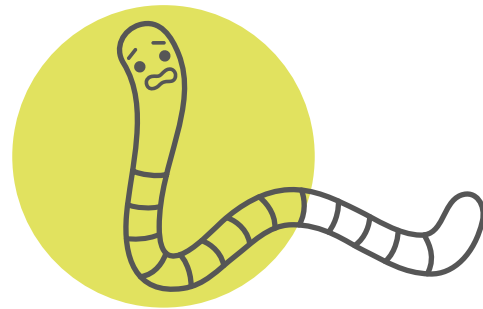
Bitte beachten:

- Abfälle vor der Fütterung so klein wie möglich schneiden, um den Kompostierungsvorgang zu beschleunigen und um auftretenden Schimmel und schlechten Geruch in eurer Box zu unterdrücken
- Würmer nicht überfüttern, sonst können sie nicht alles verdauen



BESONDERS SCHMACKHAFT FINDEN WÜRMER:

- Obst
- Gemüse (besonders Kartoffelschalen)
- Zerkleinerte Eierschalen
- Kaffeesatz in Filtertüten
- Teeblätter und -beutel
- Verblühte Schnitt- und Topfblumen



AUF FOLGENDE DINGE VERZICHTEN WÜRMER ABER SEHR GERN:

- Zwiebeln und Zitrusfrüchte
- Gespritzte Lebensmittel
- Starke Gewürze
- Fleisch, Fisch, Milchprodukte
- Öle und Fette
- Knochen

Sonstiges:

- Vibrationen (wegen Regen- bzw. Gewitterverdacht zur Wurmflucht)
- Licht und Überfütterung