



ALB·GOLD



ALB-GOLD

SCHMETTERLINGE

BEEINDRUCKEND FARBENPRÄCHTIG
UND WUNDERBAR VIELFÄLTIG



UMWELT BILDUNGSZENTRUM
Listhof

ALB-GOLD.DE

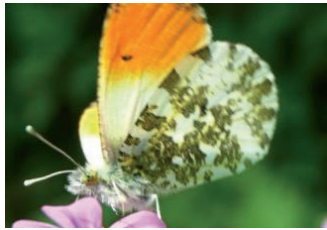
Ein Stück
Schwäbische
Alb!



6. Tagpfauenauge
Nymphalis io



7. C-Falter
Nymphalis c-album



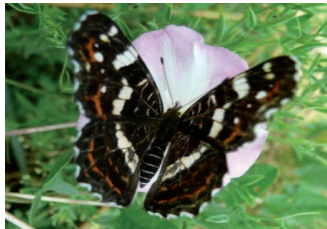
8. Aurorafalter
Anthocharis cardamines
Männchen



9. Aurorafalter
Anthocharis cardamines
Weibchen



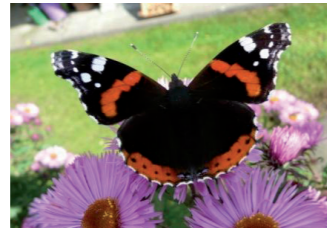
10. Landkärtchen im Frühling
Araschnia levana
1. Generation



11. Landkärtchen im Sommer
Araschnia levana
2. Generation



12. Rundaugen-Mohrenfalter
Erebia medusa



13. Admiral
Vanessa atalanta



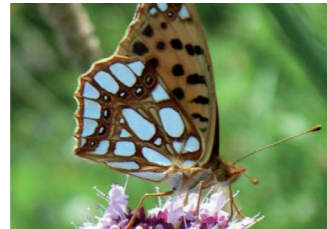
14. Großes Ochsenauge
Maniola jurtina



15. Schachbrett
Melanargia galathea



16. Rostfarbiger Dickkopffalter
Ochlodes sylvanus



17. Kleiner Perlmutterfalter
Issoria lathonia



18. Braunfleckiger Perlmutterfalter
Boloria selene



19. Distelfalter
Vanessa cardui



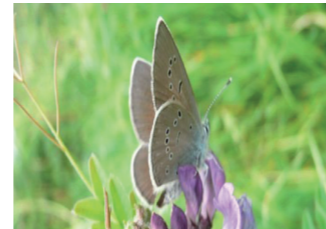
20. Schornsteinfeger
Aphantopus hyperantus



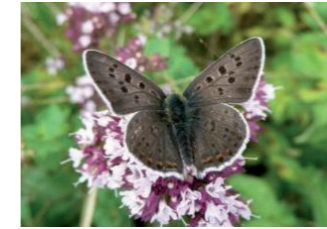
21. Kleines Wiesenvögelchen
Coenonympha pamphilus



22. Hauhechel-Bläuling
Polyommatus icarus



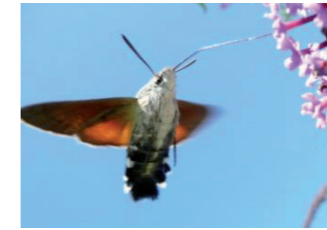
23. Rotklee-Bläuling
Polyommatus semiargus
Weibchen



24. Brauner Feuerfalter
Lycaena tityrus
Männchen



25. Bläulingsversammlung zur Mineralsalzaufnahme



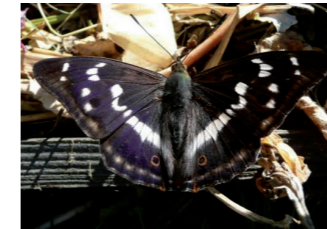
26. Taubenschwänzchen
Macroglossum stellatarum
Weibchen



27. Grünwiderchen
Adscita geryon



28. Sechsfleck-Widderchen
Zygaena filipendulae



29. Großer Schillerfalter
Apatura iris



ALB-GOLD



ALB-GOLD

SCHMETTERLINGE

BEEINDRUCKEND FARBENPRÄCHTIG
UND WUNDERBAR VIELFÄLTIG



ALB-GOLD.DE

Ein Stück
Schwäbische
Alb!

SCHMETTERLINGE IN UNSEREM NATURGARTEN

SCHMETTERLINGE AUF BUNTEN BLUMEN-
WIESEN SIND DER INBEGRIFF DES SOMMERS.
SIE STRAHLEN LEICHTIGKEIT UND RUHE AUS
UND BEGEISTERN DURCH UNZÄHLIGE FAR-
BEN UND MUSTER.

ENTDECKEN SIE DIE FALTER RUND UM DAS
ALB-GOLD KUNDENZENTRUM IN TROCHTEL-
FINGEN AUF DER SCHWÄBISCHEN ALB.

WAS KANN ICH ZUM SCHUTZ DER SCHMETTERLINGE TUN?

Um die Schmetterlinge zu schützen, benötigen wir mehr blühende Wiesen, Ackerraine, Hecken, gestufte Waldränder und naturnahe Bach- und Grabenränder überall in der Landschaft. Naturbelassene, artenreiche Gärten und Balkonkästen helfen dabei, dass Kinder auch künftig noch darüber staunen können, wenn ein Falter aus der Puppe schlüpft.

Der Bund für Umwelt und Natur Deutschland (BUND) möchte mit dem Naturschutzschwerpunkt „Schmetterlingsland Baden-Württemberg“ einen Teil dazu beitragen und bietet Ihnen dieses kostenlose Informationsblatt zur Bestimmung der häufigsten Schmetterlinge auf der Alb an.

Weitere Schmetterlingsinformationen finden
sie unter schmetterlingsland.de



BEI UNS
GANZ IN
DER NÄHE

LISTHOF REUTLINGEN – KRABELTIERHAUS

Seit Juli 2014 gibt es im Umweltbildungszentrum Listhof das Krabbeltierhaus mit Schmetterlingsvoliere. Es soll Besuchern die biologische Vielfalt wirbelloser Tiere nahebringen und die Bedeutung einer artenreichen Natur veranschaulichen.

Die Welt der Falter und anderen wirbelloser Tiere ist spannend und facettenreich. Schauen Sie zu, wie sich Raupen zu heimischen Schmetterlingen entwickeln. Betrachten Sie mit Hilfe von Stereolupen Kleines ganz groß, gehen Sie mit dem Listhof-Team auf Entdeckungstour oder werden Sie beim Basteln kreativ. Das Krabbeltierhaus ist einen Besuch wert. Infos unter listhof-reutlingen.de

LEBENSZYKLUS EINES SCHMETTERLINGS

am Beispiel eines Schwalbenschwanz (Papilio machaon)



Das Weibchen legt ein Ei an einer Raupenpflanze ab.



Die Jungraupe schlüpft nach ca. 3 Wochen aus dem Ei. Sie häutet sich viermal, ehe sie sich verpuppt.



Die Entwicklung zum Schmetterling dauert ca. 4 Monate (8 Monate bei Überwinterung).



Aus der Gürtelpuppe schlüpft dann der Falter.

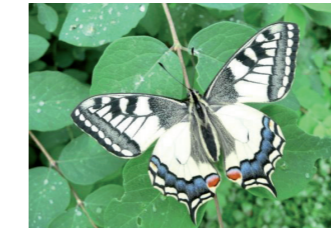


So wird aus einem Ei, eine Raupe, eine Puppe und schließlich ein traumhaft schöner Schmetterling (hier: Schwalbenschwanz "Papilio machaon").

Text und Bilder: Gerd Hummel und Dr. Michael Meier vom BUND.

SCHMETTERLINGSARTEN

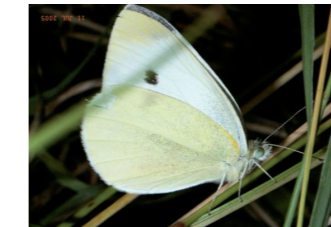
Viel Spaß beim Bestimmen der faszinierenden Schmetterlinge und Falter. Gerne möchten wir Sie auch dazu anregen, den Schmetterlingszählbogen in unserem Kräuter Markt mit auf Ihre Entdeckungstour zu nehmen. Die gesammelten Daten leiten wir an den BUND weiter.



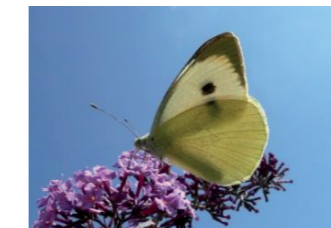
1. Schwalbenschwanz
Papilio machaon



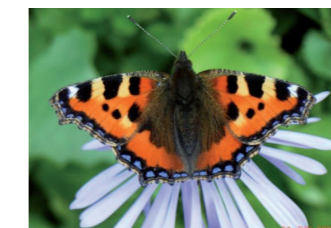
2. Zitronenfalter
Gonepteryx rhamni
Männchen



3. Kleiner Kohlweißling
Pieris rapae
Weibchen



4. Großer Kohlweißling
Pieris brassicae
Weibchen



5. Kleiner Fuchs
Aglais urticae



ALB·GOLD

BESUCHEN SIE UNSER KUNDENZENTRUM

Welt der Nudeln **NEU**

Bei der Betriebsführung die Produktion von Spätzle & Nudeln entdecken.

Landmarkt

Nudelvielfalt, regionale Produkte und Geschenkideen in riesiger Auswahl.

Restaurant
SONNE

Kulinarische Nudelgerichte, Kuchen und hausgemachtes Eis in gemütlicher Atmosphäre.

Naturgarten
Kräuter Markt

Blumen, Kräuter und Insektenvielfalt im 2ha großen Naturgarten mit Erlebnisspielplatz erleben.

Online-Shop

alb-gold-shop.de

Detaillierte Öffnungszeiten zu allen Bereichen des Kundenzentrums und mehr Informationen finden Sie unter alb-gold.de

IHR WEG ZU UNS



ALB-GOLD · Klaus-Freidler-Straße 1 · 72818 Trochtelfingen
Telefon (0 71 24) 92 91-155 · kundenzentrum@alb-gold.de · www.alb-gold.de

Ein Stück
Schwäbische
Alb!