

Trochtelfinger Stöckles-Cup | 16 KM

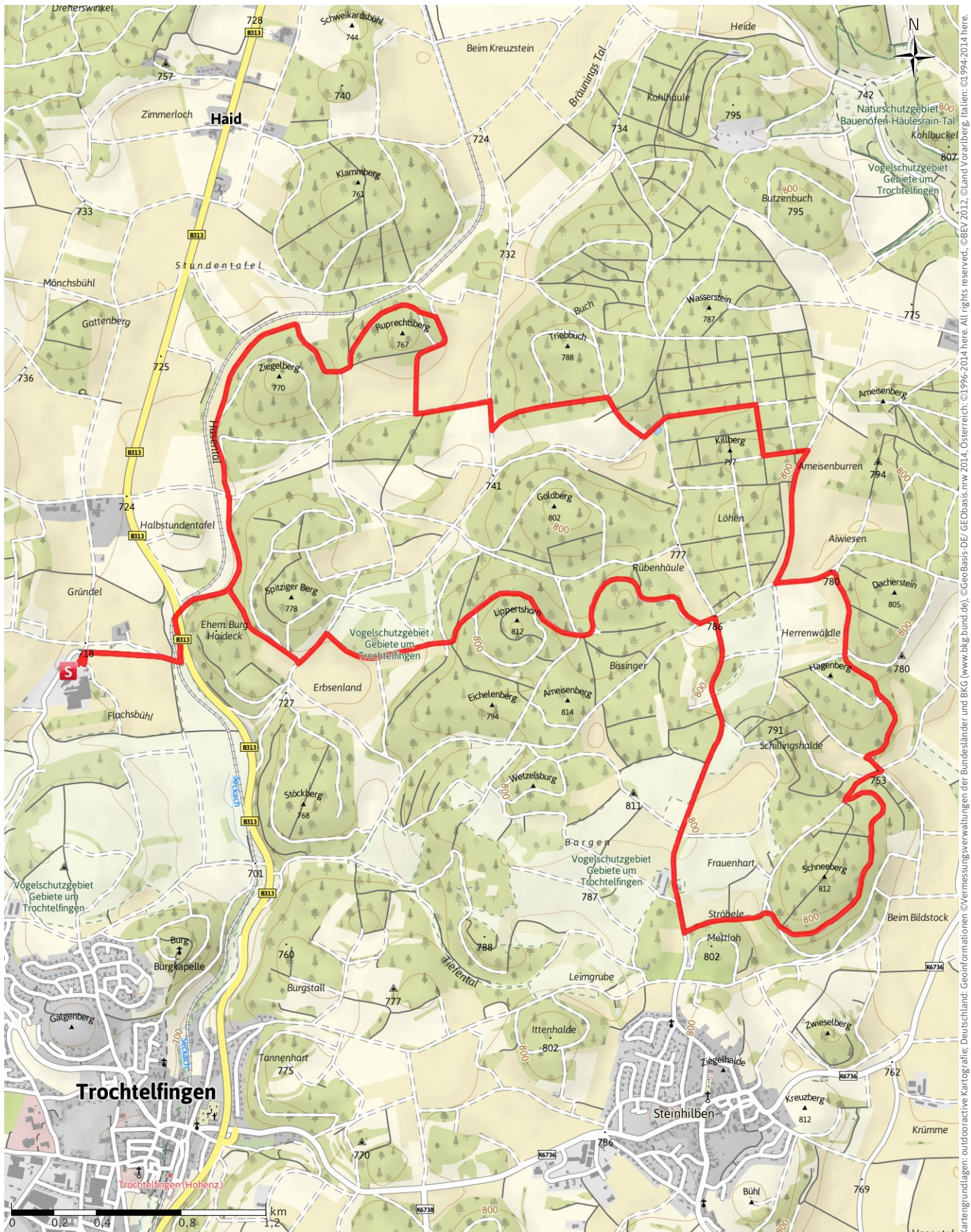
← 16.3 km

🕒 4:04 h

⬆️ 168 m

⬆️ 168 m

SCHWIERIGKEIT -

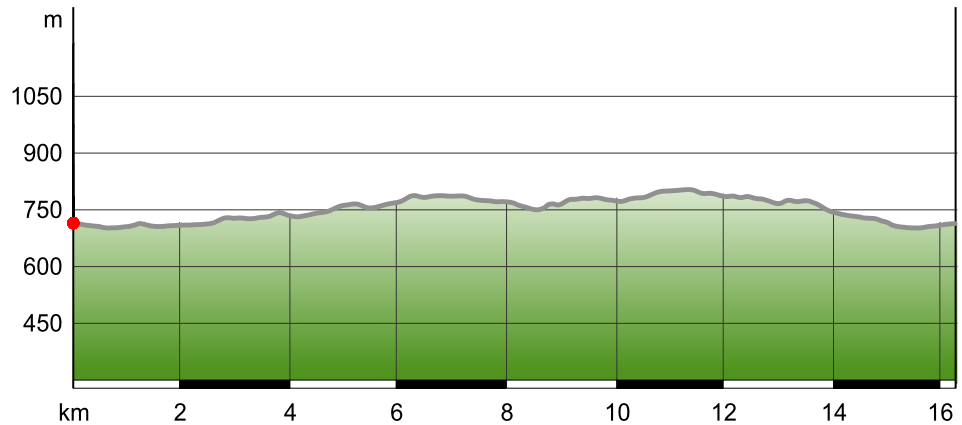


Kartengrundlagen: outdooractive Kartografie; Deutschland: Geoinformationen ©Vermessungsverwaltungen der Bundesländer und BKG (www.bkg.bund.de); Österreich: ©BEV 2012; ©Land Vorarlberg, Italien: ©1994-2014 here. ALL rights reserved. ©Autonome Provinz Bozen – Südtirol – Abteilung Natur, Landschaft und Raumentwicklung, Schweiz: Geodata ©swisstopo (5704002735)

WEGEART

— Länge 16.3 km

HÖHENPROFIL



TOURDATEN

NORDIC WALKING TOUREN

STRECKE ↔ 16.3 km
 DAUER ⌚ 4:04 h
 AUFSTIEG ▲ 168 m
 ABSTIEG ▼ 168 m

SCHWIERIGKEIT -
 KONDITION ●●●●●
 TECHNIK ●●●●●
 HÖHENLAGE

 806 m
 705 m

BESTE JAHRESZEIT

JAN | FEB | MÄR
 APR | MAI | JUN
 JUL | AUG | SEP
 OKT | NOV | DEZ

BEWERTUNGEN

AUTOREN
 ERLEBNIS ●●●●●
 LANDSCHAFT ●●●●●
COMMUNITY
 TOUR (0) ★★★★★

WEITERE TOURDATEN

EIGENSCHAFTEN

aussichtsreich

AUSZEICHNUNGEN (& BARRIEREFREIHEIT)

- Rundtour
- Einkehrmöglichkeit
- familienfreundlich

Jahreswechsel das ALB-GOLD Kundenzentrum (gerade Jahreszahl) oder Tommis Sportshop (ungerade) in Trochtelfingen. Einfache, leicht wellige Strecke auf 90% Feld und Waldwegen.

Tipp des Autors!

ALB-GOLD Wanderungen: "Direkt am Startpunkt befindet sich das ALB-GOLD Kundenzentrum - das Familienausflugsziel mit Kräutergarten, Erlebnisspielplatz, Gläserner Nudelproduktion, Restaurant und Landmarkt. Das Kundenzentrum ist auch am Wochenende geöffnet."



ALB-GOLD Wanderungen
 22.08.2014

Strecke des Trochtelfinger Stöckles-Cup [lang]
 Die Veranstaltung findet immer am 2. Oktoberwochenende statt. Start ist im

WEGBESCHREIBUNG

Startpunkt der Tour
 ALB-GOLD Kundenzentrum

Trochtelfinger Stöckles-Cup | 16 KM

Zielpunkt der Tour

ALB-GOLD Kundenzentrum

ANREISE

Parken

Beim ALB-GOLD Kundenzentrum kostenlose Parkplätze.

TOUR ZUM MITNEHMEN FÜR IPHONE UND ANDROID



QR-Code scannen und diese Tour offline speichern, mit Freunden teilen und mehr

...

Webseite

<http://out.ac/XXZrx>
