

# Froschteich

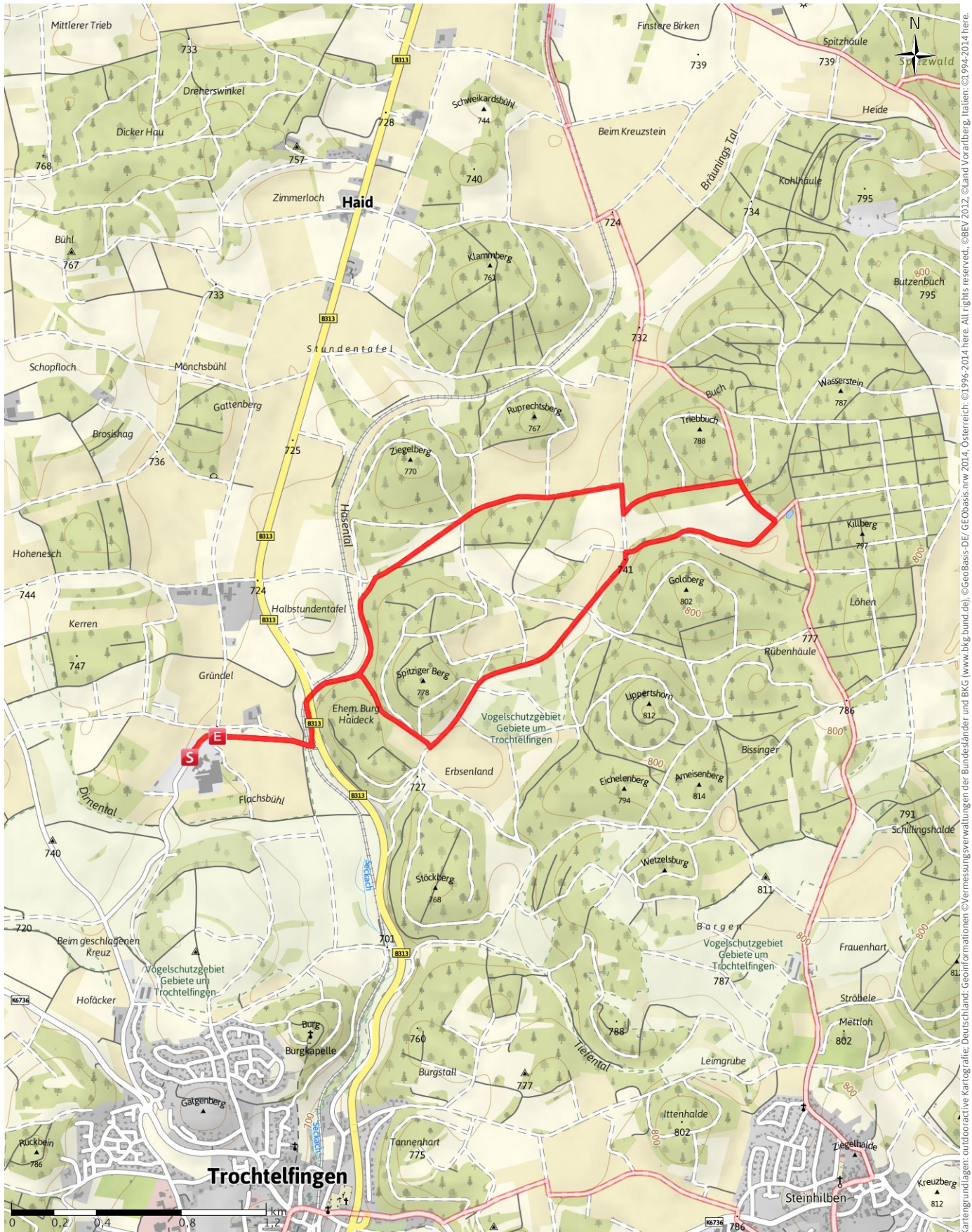
← 7.5 km

🕒 2:00 h

▲ 76 m

▾ 82 m

SCHWIERIGKEIT **mittel**

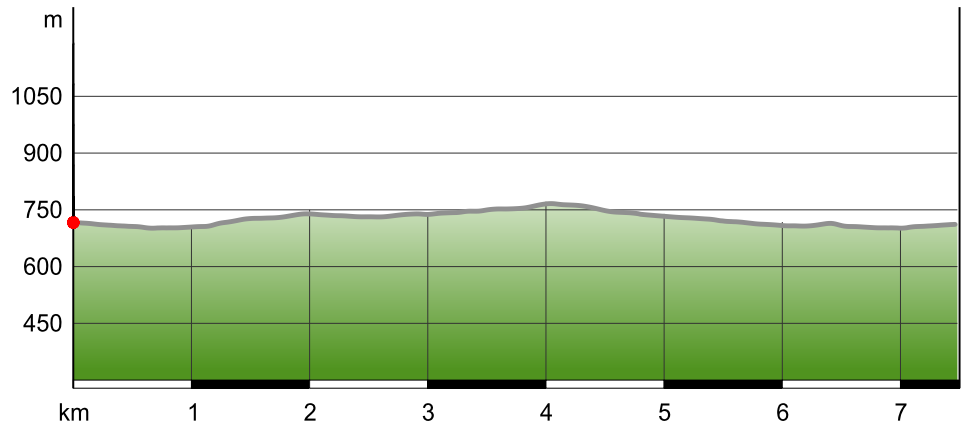


Kartengrundlagen: outdooractive Kartografie; Deutschland: Geoinformationen ©Vermessungsverwaltungen der Bundesländer und BKG (www.bkg.bund.de), ©GeoBasis-DE/ GeoBasis.mw 2014, Österreich: ©1996-2014 here, All rights reserved., ©BEV 2012, ©Land Vorarlberg, Italien: ©1994-2014 here. All rights reserved., ©Autonome Provinz Bozen – Südtirol – Abteilung Natur, Landschaft und Raumentwicklung, Schweiz: Geodata ©swisstopo (57040002735)

## WEGEART

— Länge 7.5 km

## HÖHENPROFIL



## TOURDATEN

## WANDERWEGE

STRECKE ↔ 7.5 km

DAUER 🕒 2:00 h

AUFSTIEG 📈 76 m

ABSTIEG 📉 82 m

SCHWIERIGKEIT mittel

KONDITION ●●●●●

TECHNIK ●●●●●

HÖHENLAGE



## BESTE JAHRESZEIT

JAN | FEB | MÄR

APR | MAI | JUN

JUL | AUG | SEP

OKT | NOV | DEZ

## BEWERTUNGEN

## AUTOREN

ERLEBNIS ●●●●●

LANDSCHAFT ●●●●●

## COMMUNITY

TOUR (0) ★★★★★

## WEITERE TOURDATEN

ALB-GOLD  
Wanderungen

27.11.2014

Vom ALB-GOLD Kundenzentrum aus startend in Richtung B 313. Die Bundesstraße überqueren und dann links entlang der Bahnschienen durchs Hasental gehen. Darauf folgt ein leichter Anstieg über Eggenfrischen Burren zum Froschteich.

Der Froschteich entstand durch die Ablagerung von Bohrschlamm. Die Entstehung einer wasserundurchlässigen Schicht war die Folge. Der Teich wird nur durch Regenwasser gespeist. Seinen Namen erhielt er aufgrund der vielen

Gröten und Frösche welche sich dort niedergelassen haben. Des weiteren findet man alle Arten von Echsen, Vögeln und Wasserpflanzen dort wieder. Gepflegt wird der Froschteich vom Schwäbischen Albverein Trochtelfingen seit 20 Jahren.

Zurück geht es vom Froschteich aus über die Gebiete Sautreiber und Hasental zum Ausgangsort.

Die Route führt teilweise über geteerte sowie geschotterte landwirtschaftliche Wege und ist eine anspruchsvolle Tour für eine sportliche Wanderung.

Erleben Sie die Weite, Schönheit und Vielfältigkeit der Schwäbischen Alb, wo sich sanfte Hügel mit schroffen Felsen, Trockentälern und weiten Hochflächen abwechseln. Hier führen Wege aus tiefen Wäldern über Heidelandschaften und sonnige Wiesen, die von duftenden Pflanzen



geschmückt werden.

Nach der Wanderung lädt das **ALB-GOLD Kundenzentrum** mit seinen zahlreichen Angeboten, wie dem Nudelrestaurant Sonne, dem Landmarkt sowie die Kräuter Welt zum verweilen und entspannen ein.

Erleben Sie die Weite, Schönheit und Vielfaltigkeit der Schwäbischen Alb, wo sich sanfte Hügel mit schroffen Felsen, Trockentälern und weiten Hochflächen abwechseln. Hier führen Wege aus tiefen Wäldern über Heidelandschaften und sonnige Wiesen, die von duftenden Pflanzen geschmückt werden.

### WEGBESCHREIBUNG

Vom **ALB-GOLD Kundenzentrum** aus startend in Richtung B 313. Die Bundesstraße überqueren und dann links entlang der Bahnschienen durchs Hasental gehen. Darauf folgt ein leichter Anstieg über Eggenfrischen Burren zum Froschteich. Zurück geht es über das Gebiet Sautreiber und Hasental zum Ausgangsort.

Teils geteerte, teils geschotterte Wege verlaufen im freien Gelände, im Wald bzw. Waldrand.

### TOUR ZUM MITNEHMEN FÜR IPHONE UND ANDROID



QR-Code scannen und diese Tour offline speichern, mit Freunden teilen und mehr

...

#### Webseite

<http://out.ac/XE79p>

---